

Sanierungstechnik - Packer & Material- Produkt-/Preislisten - Auszug

Inhaltsverzeichnis

Sanierungspacker - Flexibel.....	3
Sanierungspacker - Kurz.....	4
Sanierungspacker - Lang	5
Sanierungspacker - Lateral (Hausanschluss)	6
Sanierungspacker - HP T 90°	7
Sanierungs - Set´s	8
Sanierungs - Material.....	10
Luftschiebestangen	10
Harze & Zubehör	10
Glasfaser-Verbundmatten & Zubehör	10
Sanierungsflüssigkeiten & Zubehör	10
Schalen & Zubehör.....	10

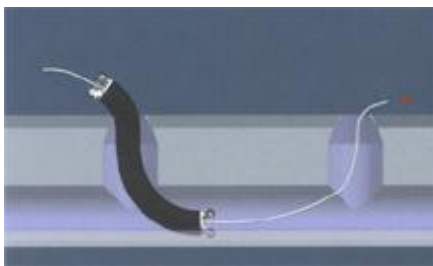
Sanierungspacker - Flexibel



Die flexiblen Packer sind für die partielle Reparatur von beschädigten Rohrleitungssektionen und Verbindungen geeignet. In Kombination mit Harz und Verstärkung sichern sie Dichtheit und die richtige statische Festigkeit der Rohrleitung zu.

Die Packer sind aus speziellem kordverstärktem Gummi gefertigt der ausgezeichnet dehnbar und abriebfest ist. Die eingebauten Teile sind korrosionsbeständig.

An jeder Seite des Packers sind im Winkel von 120° drei Räder angebaut, die die Stabilität sichern und das Umkippen während des Verschiebens des Packers verhindern.



Die Packer können unter einem Winkel in das Rohr eingeschoben werden.

Sie sind in verschiedenen Größen lieferbar und decken die Rohrlungsdurchmesser von DN 100 bis DN 1200 mm.

Die wirksame Reparaturlänge reicht von 600 mm bis 4500 mm.

Flexible Packer

Art.-Nr.	Bezeichnung	Anw.-bereich (mm)	Bypass-Innen Ø	Länge (mm)	Gewicht (kg)	Füll-druck (bar)	Preis (€)
02200	Flex. Packer 10-15 / 1m	100-150	keiner	1080	2,1	2,5	964,00
02201	Flex. Packer 10-15 / 2m	100-150	keiner	1980	3,5	2,5	1.309,00
02202	Flex. Packer 10-15 / 2,5m	100-150	keiner	2580	3,6	2,5	1.421,00
02203	Flex. Packer 10-15 / 3m	100-150	keiner	3080	4,2	2,5	1.533,00
02204	Flex. Packer 10-15 / 4m	100-150	keiner	4080	5,0	2,5	1.757,00
02205	Flex. Packer 10-15 / 5m	100-150	keiner	4980	6,0	2,5	1.982,00
02206	Flex. Packer 15-25 / 1m	150-250	2"	1210	8,3	2,0	1.228,00
02207	Flex. Packer 15-25 / 2m	150-250	2"	2110	11,0	2,0	1.773,00
02208	Flex. Packer 15-25 / 2,5m	150-250	2"	2710	12,7	2,0	1.911,00
02209	Flex. Packer 15-25 / 3m	150-250	2"	3210	13,9	2,0	2.049,00
02210	Flex. Packer 15-25 / 4m	150-250	2"	4210	17,4	2,0	2.324,00
02211	Flex. Packer 15-25 / 5m	150-250	2"	5110	20,5	2,0	2.599,00
02212	Flex. Packer 30-40 / 1m	300-400	3"	1240	19,6	1,5	1.846,00
02213	Flex. Packer 30-40 / 2m	300-400	3"	2140	24,3	1,5	2.953,00
02214	Flex. Packer 30-40 / 2,5m	300-400	3"	2740	25,0	1,5	3.122,00
02215	Flex. Packer 30-40 / 3m	300-400	3"	3240	26,5	1,5	3.290,00
02216	Flex. Packer 30-40 / 4m	300-400	3"	4240	31,1	1,5	3.627,00
02217	Flex. Packer 30-40 / 5m	300-400	3"	5140	35,8	1,5	3.963,00

Weitere Größen auf Anfrage lieferbar.

Sanierungspacker - Kurz

Die kurzen Packer sind mit einer auswechselbaren zweilagigen Gummimanschette ausgestattet, die an einem PPH Schlauch angebracht ist.

Die eingebauten Teile sind aus korrosionsbeständigen Materialien.

An jeder Seite des Packers sitzen im Winkel von 120° drei Räder, um ein Umkippen während der Bewegung in der Rohrleitung zu verhindern.

Die aktive Reparaturlänge beträgt 600mm. Sie sind für Reparaturen von Rohrleitungsverbindungen und Sektionen geeignet bei gleichzeitiger Einschiebung von rostfreien Metallschellen.



Kurz Packer							
Art.-Nr.	Bezeichnung	Anw.-bereich (mm)	Bypass-Innen Ø	Länge (mm)	Gewicht (kg)	Fülldruck (bar)	Preis (€)
02336	Kurz Packer 15-20	150-200	80	960	6,2	2	969,00
02337	Kurz Packer 25-30	250-300	160	1010	12,6	2	1.099,00
02338	Kurz Packer 30-35	300-350	200	1010	16,9	1,5	1.297,00
02339	Kurz Packer 35-40	350-400	260	1010	19,2	1,5	1.498,00
02340	Kurz Packer 45-50	450-500	325	1010	29,8	1,5	1.679,00
02341	Kurz Packer 60-70	600-700	390	1180	50,2	1	2.264,00

Kurz Packer Ersatzgummi's		
Art.-Nr.	Bezeichnung	Preis (€)
02336-1	Kurz Packer Ersatzgummi 15-20	581,00
02337-1	Kurz Packer Ersatzgummi 25-30	659,00
02338-1	Kurz Packer Ersatzgummi 30-35	779,00
02339-1	Kurz Packer Ersatzgummi 35-40	899,00
02340-1	Kurz Packer Ersatzgummi 45-50	1.012,00
02341-1	Kurz Packer Ersatzgummi 60-70	1.284,00

Sanierungspacker - Lang



Diese Packer zeichnen sich durch wirtschaftliche Konstruktion aus.

Sie sind mit Schnellkupplungen für das Aufpumpen und das Entleeren ausgestattet und haben auch zwei Ringschrauben an jeder Seite für Seilbefestigung zum Einziehen, Transportieren und Herausziehen.

Diese Packer haben keine Räder und keinen flexiblen By-Pass.

Lieferbar sind die Packer für Rohrleitungen mit einem Durchmesser von DN 200 bis DN 800.

Die Reparaturlänge reicht von 1000 mm bis zu 4500 mm.

Lange Packer						
Art.-Nr.	Bezeichnung	Anw.-bereich (mm)	Länge (mm)	Gewicht (kg)	Fülldruck (bar)	Preis (€)
02235	Lang Packer 20-30 / 1,5m	200-300	1600	4,3	1,5	780,00
02236	Lang Packer 20-30 / 2m	200-300	2100	5,1	1,5	791,00
02237	Lang Packer 20-30 / 2,5m	200-300	2600	5,8	1,5	882,00
02238	Lang Packer 20-30 / 3m	200-300	3100	6,6	1,5	932,00
02239	Lang Packer 20-30 / 4m	200-300	4100	8,0	1,5	990,00
02240	Lang Packer 20-30 / 5m	200-300	5000	9,5	1,5	1.132,00
02241	Lang Packer 30-40 / 1,5m	300-400	1600	9,0	1,5	1.019,00
02242	Lang Packer 30-40 / 2m	300-400	2100	10,1	1,5	1.045,00
02243	Lang Packer 30-40 / 2,5m	300-400	2600	11,1	1,5	1.121,00
02244	Lang Packer 30-40 / 3m	300-400	3100	12,3	1,5	1.193,00
02245	Lang Packer 30-40 / 4m	300-400	4100	14,4	1,5	1.348,00
02246	Lang Packer 30-40 / 5m	300-400	5000	16,7	1,5	1.493,00
02247	Lang Packer 40-50 / 1,5m	400-500	1650	17,3	1,0	1.305,00
02248	Lang Packer 40-50 / 2m	400-500	2150	18,8	1,0	1.420,00
02249	Lang Packer 40-50 / 2,5m	400-500	2650	20,6	1,0	1.464,00
02250	Lang Packer 40-50 / 3m	400-500	3050	22,4	1,0	1.561,00
02251	Lang Packer 40-50 / 4m	400-500	4150	28,5	1,0	1.758,00
02252	Lang Packer 40-50 / 5m	400-500	5050	32,5	1,0	1.952,00
02253	Lang Packer 50-60 / 1,5m	500-600	1650	24,2	0,8	1.695,00
02254	Lang Packer 50-60 / 2m	500-600	2150	27,0	0,8	1.804,00
02255	Lang Packer 50-60 / 2,5m	500-600	2650	29,8	0,8	1.909,00
02256	Lang Packer 50-60 / 3m	500-600	3150	33,3	0,8	2.031,00
02257	Lang Packer 50-60 / 4m	500-600	4150	37,5	0,8	2.210,00
02258	Lang Packer 50-60 / 5m	500-600	5050	41,8	0,8	2.750,00
02259	Lang Packer 60-80 / 1,5m	600-800	1650	38,5	0,6	2.168,00
02260	Lang Packer 60-80 / 2m	600-800	2050	42,3	0,6	2.247,00
02261	Lang Packer 60-80 / 2,5m	600-800	2650	45,8	0,6	2.394,00
02262	Lang Packer 60-80 / 3m	600-800	3150	49,0	0,6	2.541,00
02263	Lang Packer 60-80 / 4m	600-800	4150	56,0	0,6	2.815,00
02264	Lang Packer 60-80 / 5m	600-800	5050	63,0	0,6	3.238,00

Sanierungspacker - Lateral (Hausanschluss)

Diese Packer sind für Reparaturen von Rohrleitungen mit kleinerem Durchmesser geeignet, speziell in Hausanschlüssen.

Die lateralen Packer sind an beiden Enden gerundet, was ein leichtes Einschieben durch Krümmungen ermöglicht.

Sie sind mit Schnellkupplungen und Ringschrauben ausgestattet.

Das Angebot umfasst 3 Größen für Rohrleitungen mit Durchmessern von 70-100 mm, 100-150 mm und 150-200 mm.



Laterale Packer (Hausanschluss)						
Art.-Nr.	Bezeichnung	Anw.-bereich (mm)	Länge (mm)	Gewicht (kg)	Füll-druck (bar)	Preis (€)
02270	Hausanschluss - Packer HP-K 3,5-5 / 0,7m	35-50	765	0,40	2,5	331,00
02271	Hausanschluss - Packer HP-K 3,5-5 / 1,0m	35-50	1065	0,55	2,5	331,00
02272	Hausanschluss - Packer HP-K 3,5-5 / 1,5m	35-50	1565	0,80	2,5	404,00
02273	Hausanschluss - Packer HP-K 3,5-5 / 2,0m	35-50	2065	1,00	2,5	460,00
02274	Hausanschluss - Packer HP-K 7-10 / 0,6m	70-100	720	0,50	2,5	368,00
02275	Hausanschluss - Packer HP-K 7-10 / 1,0m	70-100	1120	0,60	2,5	368,00
02276	Hausanschluss - Packer HP-K 7-10 / 1,5m	70-100	1620	0,70	2,5	449,00
02277	Hausanschluss - Packer HP-K 7-10 / 2,0m	70-100	2120	0,90	2,5	511,00
02278	Hausanschluss - Packer HP-K 7-10 / 3,0m	70-100	3120	1,30	2,5	652,00
02279	Hausanschluss - Packer HP-K 7-10 / 4,0m	70-100	4120	1,60	2,5	762,00
02280	Hausanschluss - Packer HP-K 7-10 / 5,0m	70-100	5020	1,90	2,5	879,00
02281	Hausanschluss - Packer HP-K 10-15 / 0,6m	100-150	720	0,95	2,5	363,00
02282	Hausanschluss - Packer HP-K 10-15 / 1,0m	100-150	1120	1,20	2,5	379,00
02283	Hausanschluss - Packer HP-K 10-15 / 1,5m	100-150	1620	1,55	2,5	462,00
02284	Hausanschluss - Packer HP-K 10-15 / 2,0m	100-150	2120	1,95	2,5	526,00
02285	Hausanschluss - Packer HP-K 10-15 / 3,0m	100-150	3120	2,65	2,5	672,00
02286	Hausanschluss - Packer HP-K 10-15 / 4,0m	100-150	4120	3,55	2,5	785,00
02287	Hausanschluss - Packer HP-K 10-15 / 5,0m	100-150	5020	4,15	2,5	905,00
02288	Hausanschluss - Packer HP-K 15-20 / 0,6m	150-200	720	1,30	2,5	544,00
02289	Hausanschluss - Packer HP-K 15-20 / 1,0m	150-200	1120	1,70	2,5	562,00
02290	Hausanschluss - Packer HP-K 15-20 / 1,5m	150-200	1620	2,20	2,5	620,00
02291	Hausanschluss - Packer HP-K 15-20 / 2,0m	150-200	2120	2,70	2,5	672,00
02292	Hausanschluss - Packer HP-K 15-20 / 3,0m	150-200	3120	3,70	2,5	744,00
02293	Hausanschluss - Packer HP-K 15-20 / 4,0m	150-200	4120	4,70	2,5	869,00
02294	Hausanschluss - Packer HP-K 15-20 / 5,0m	150-200	5020	5,80	2,5	1.003,00

Sanierungspacker - HP T 90°

Diese Packer sind für Reparaturen von Rohrleitungen, speziell für 90° Bögen geeignet. Durch den besonderen Gewebeaufbau ist dies möglich.



Laterale Packer HP-T90°						
Art.-Nr.	Bezeichnung	Anw.-bereich (mm)	Länge (mm)	Gewicht (kg)	Füll-druck (bar)	Preis (€)
02300	Hausanschluss - Packer HP-T90° 70-80 / 1,0m	70-80	1120	1,1	2,0	464,00
02301	Hausanschluss - Packer HP-T90° 70-80 / 1,5m	70-80	1620	1,2	2,0	547,00
02302	Hausanschluss - Packer HP-T90° 100-125 / 1,0m	100-125	1120	2,1	2,0	492,00
02303	Hausanschluss - Packer HP-T90° 100-125 / 1,5m	100-125	1620	2,8	2,0	547,00
02304	Hausanschluss - Packer HP-T90° 150-165 / 1,0m	150-165	1120	3,2	2,0	688,00
02305	Hausanschluss - Packer HP-T90° 150-165 / 1,5m	150-165	1620	4,1	2,0	734,00
02306	Hausanschluss - Packer HP-T90° 180-205 / 1,0m	180-205	1120	5,5	2,0	764,00
02307	Hausanschluss - Packer HP-T90° 180-205 / 1,5m	180-205	1620	6,5	2,0	815,00

Art.-Nr.	Bezeichnung	Inhalt
02376	SANIERUNGS-EINSTEIGERSET Kurzliner	<p>Flexibler Kurzliner Packer 100/150 und 150/250</p> <ul style="list-style-type: none"> - Einsatzbereich DN 100-150 und DN 150-250 - Mantel/Baulänge 800/900 mm und 1000/1130 mm - min Durchmesser 80 mm und 104 mm - Gewicht 3 kg und 6 kg - die Packer sind aus einem flexiblen Gummi-Gewebeslauch hergestellt
		<ul style="list-style-type: none"> - höhenverstellbare Radsätze, 3 Räder auf jeder Seite, Durchgang 2" - maximaler Betriebsdruck 1,5 bar <p>3 P - Harz - Komponente A + B</p> <ul style="list-style-type: none"> - ca. 42 kg, für Kurzpacker, Type W - Mischungsverhältnis 2:1, Verarbeitungszeit bei 22°C ca. 15min. - 1 Teil Komponente A: Wasserglas - 2 Teile Komponente B: Harz <p>Glasfaserverbundmatte 1050 g/qm</p> <ul style="list-style-type: none"> - ca.58 kg, Breite 125cm, Matte 450g/qm, Gewebe 580g/qm <p>Trennmittel</p> <ul style="list-style-type: none"> - wird auf die Packer aufgetragen - Verbindung zwischen Packer und Harz wird verhindert - Gebinde Größe 2,5 l <p>15 Stück Luftschiebestange je 1,5 m</p> <ul style="list-style-type: none"> -Einsatz im Hauptkanal -dienen zur Positionierung und zum Befüllen der Packer -incl. Flexadapter <p>Material- und Werkzeuggrundausrüstung</p> <ul style="list-style-type: none"> - Druckluftbohrmaschine - Druckluftregelventil - Druckluftschlauch als Befüllschlauch (DN 9), 10 m, blau - Rührer 6 cm - Bindedraht für Kurzlinersanierung - Messbecher 1l - Messbecher 2l - Messbecher 5l - Eimer 20 l - Eimer mit Ausgießnase - Spachtel 250 mm - Spachtel 400 mm - Glasfaser und Linerschere - Einweg - Arbeitsanzug (Einweghandschuhe) - Stretchfolie - Bindedraht

Sanierungs - Material

Art.-Nr.	Bezeichnung	
Luftschiebestangen		
02352	LUFTSCHIEBESTANGE WEIß 1,5m	
02354	LUFTSCHIEBESTANGE WEIß 3 m	
02356	LUFTSCHIEBESTANGE BLAU 1,5m	
02357	LUFTSCHIEBESTANGE BLAU 3m	
02358	LUFTSCHIEBESTANGENSATZ 16mm im Köcher-Härke	
Harze & Zubehör		
02365	3P-HARZ -KOMPONENTE A+B	
02370	EPROS-HARZ Typ W1	
02371	EPROS-HARZ Typ S1	
02372	Wasserglas	
02374	TRENNMITTEL	
Glasfaser-Verbundmatten & Zubehör		
02379	GLASFASER VERBUNDMATTE 1050g/qm ADVANTEX	
02380	GLASFASER VERBUNDMATTE 1050g/qm	
02382	GLASFASER- UND LINERSCHERE	
Sanierungsflüssigkeiten & Zubehör		
02390	TUBO-SEAL TS-STR	
02391	TUBO-BLOC - TB-WGB	
02392	TUBOGEL T 1	
02393	TUBOGEL T 2	
02394	TUBOGEL-SANIERUNGSPUMPE "LIGHT"	
Schalen & Zubehör		
05400	RIVA - Schale Standard DN 100	
05402	RIVA - Schale Standard DN 150	
05403	RIVA - Schale Standard DN 200	
05404	RIVA - Schale Standard DN 250	
05405	RIVA - Schale Standard DN 300	
05406	RIVA - Schale Standard DN 350	
05407	RIVA - Schale Standard DN 400	
05408	RIVA - Schale Standard DN 450	
05409	RIVA - Schale Standard DN 500	
05410	RIVA - Schale Standard DN 550	
05411	RIVA - Schale Standard DN 600	
05412	RIVA - Schale Standard DN 700	
05414	RIVA - Schale Standard DN 900	
05415	RIVA - Epoxid Harz	
05416	RIVA - Epoxid Härter	

Weitere Größen und Zubehör auf Anfrage lieferbar!